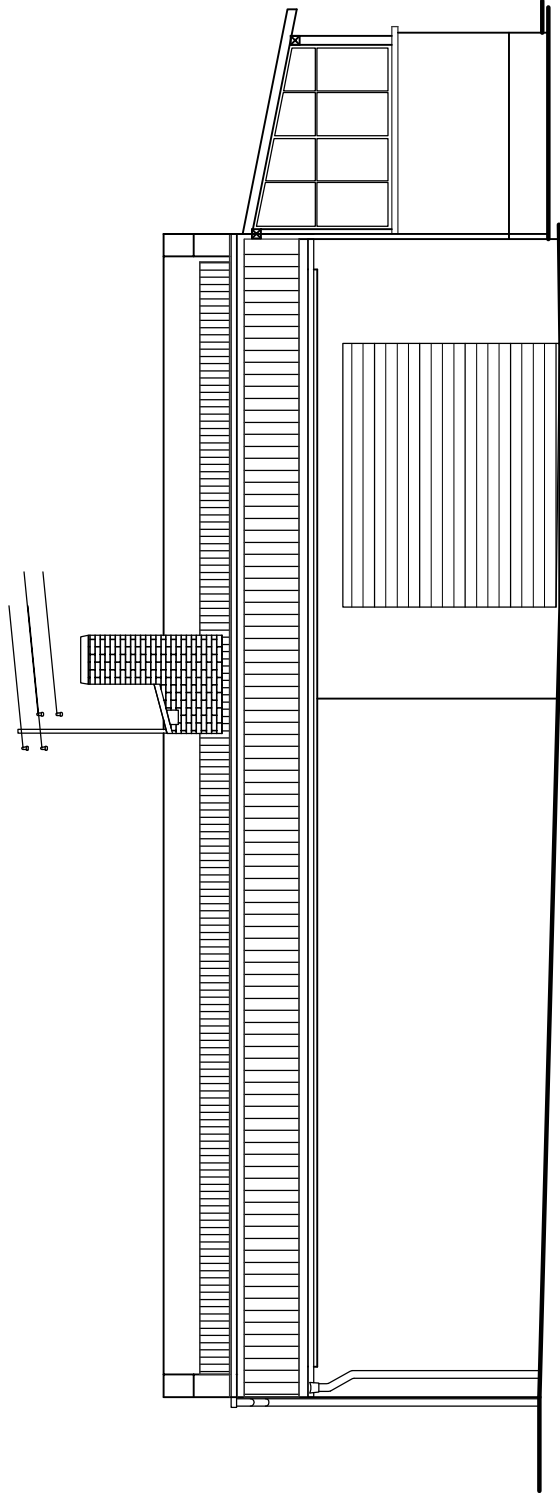


ELEWACJA POŁUDNIOWA 1:100  
/ INWENTARYZACJA /



ELEWACJA PÓŁNOCNA 1:100  
/ INWENTARYZACJA /

Pracownia Projektowa arch. Jadwiga Barnik		ul.Szarych Szeregów 64/14 45-286 OPOLE tel. 604548335 e-mail: jadwiga.barnik@o2.pl		BRANŻA ARCHITEKTURA	
TEMAT ZADANIA  KONCEPCJA PRZEBUDOWY I ROZBUDOWY BUDYNKU OCHOTNICZEJ STRAŻY POŻARNEJ W KRASIEJOWIE					
FAZA PROJEKTU  INWENTARYZACJA					
TEMAT RYSUNKU  ELEWACJE PÓŁNOCNA I POŁUDNIOWA					
DATA 31.10.2018	SKALA 1:100	NUMER I-4			
OBIEKT  Budynek OSP w Krasiejowie					
ADRES  KRASIEJÓW UL. ŚW.FLORIANA 8					
INWESTOR  Gmina Ozimek ul.Ks J.Dzierżona 4B, 46-040 Ozimek					
PROJEKTANT Jadwiga Barnik mgr inż. arch.	UPRAWNIENIA Nr IA OP-0039 59/86/Op	PODPIS			
SPRAWDZAJĄCY Maria Gajda-Kucharz mgr inż. arch.	UPRAWNIENIA Nr IA OP-0030 241/83/Op	PODPIS			